

# 通用软管价格

发布日期：2025-09-22

花洒软管管壳介绍:外径14mm和16mm17mm卫浴软管管壳由德国机台制造，真正的双扣，脱扣。花洒软管具有表面平整、间隙均匀、手感顺滑、自然展开、结构牢固、抗破坏性强、抗压力大于25Kg抗拉力超过120Kg软管材料采用SUS304不锈钢制造。表面采用电解、电镀处理。不锈钢软管的耐腐蚀性取决于铬的含量，当铬的添加量到10.5%时，钢的耐大气腐蚀性能明显增加，但铬含量更高时，尽管仍可提高耐腐蚀性，但不明显。原因是用铬对钢进行合金化处理时，把表面氧化物的类型改变成了类似于纯铬金属上形成的表面氧化物。这种紧密粘附的富铬氧化物保护表面，防止进一步地氧化。这种氧化层极薄，透过它可以看到不锈钢表面的自然光泽，使不锈钢具有独特的表面。而且，如果损坏了表层，所暴露出的钢表面会和大气反应进行自我修理，重新形成这种“钝化膜”，继续起保护作用。如果看到标印看起来弯弯曲曲，说明软管在安装过程中发生扭曲。通用软管价格

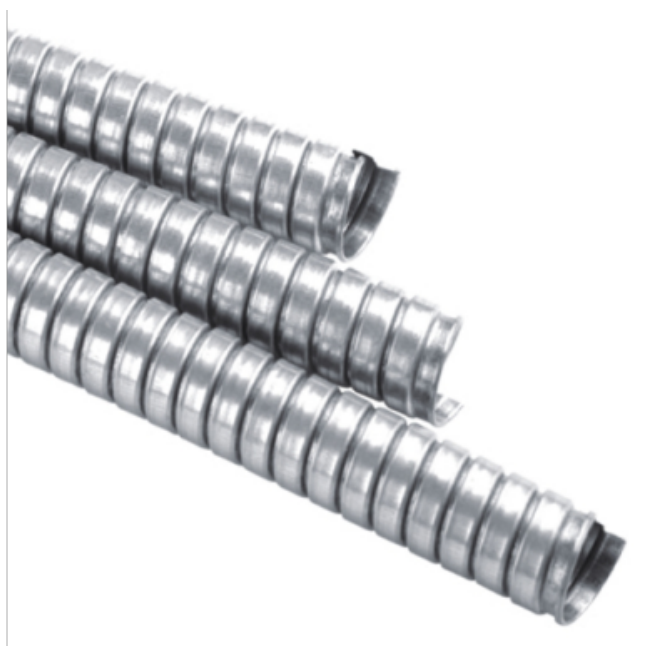


波纹管主要包括金属波纹管、波纹膨胀节、波纹换热管、膜片膜盒和金属软管等。金属波纹管主要应用于补偿管线热变形、减震、吸收管线沉降变形等作用，普遍应用于石化、仪表、航天、化工、电力、水泥、冶金等行业。塑料等其他材质波纹管在介质输送、电力穿线、机床、家电等领域有着不可替代的作用。波纹管:压力测量仪表中的一种测压弹性元件。它是具有多个横向波纹的圆柱形薄壁折皱的壳体，波纹管具有弹性，在压力、轴向力、横向力或弯矩作用下能产生位移。波纹管在仪器仪表中应用普遍，主要用途是作为压力测量仪表的测量元件，将压力转换成位移或力。通用软管价格减小机械应力的方法之一是避免软管扭曲。



包塑软管当润滑垫一侧的形状与挤压模一侧的形状相同，而另一侧与料前端面的形状相似时就能达到要求，如果挤压模润滑垫和坯料前端面不具备此种相似条件，挤压时便会发生润滑垫的损坏，结果导致在挤压钢管的表面和挤压模表面上形成环伤和擦伤。包塑软管制定输气管线重大安全隐患惠的整改方案，提交气管理处相关都门审定后组织实施。不锈钢软管耐弯折、抗拉性能、抗侧压性强。金属软管的主要作用有以下几个方面：金属软管减少管道的安装应力。

对于在进行连接和加固金属软管产品的时候，对于这个金属软管接头的使用人们都要好好的了解下使用方法和安装方法，这样才可以保证了使用过程中不会出现了金属管接口部分的泄露的问题，所以对于这个接头来说人们都要严格的进行细致的了解下，然后就可以更好的保证了整个产品的安装效果质量。金属软管接头由金属管体、不锈钢丝网套和接头件组成。接头尽量不要使用带裂缝的软管，防止造成泄漏或脱落，如用于有震动、冲击的机器会造成耐久性降低。使用流体必须是经过过滤器过滤的洁净流体。不要拆卸快速接头。软管的寿命并不是永恒的，但是，在安装之前，学习一些基本的布管原则，有助于较大限度地提高软管使用寿命。



金属软管是应用在现代工业中的挠性连接管件，主要零件材料是奥氏体不锈钢。具备良好的柔软性、耐蚀性、抗疲劳性、耐高低温（-200℃~600℃）、耐高压、寿命长等特点，因此被各业界普遍采用。波纹管膨胀节设计用于吸收轴向运动（在其纵向轴向上的拉伸和压缩）。直管段在两个固定点之间的热膨胀，可以通过具有相对紧凑的内置长度的轴向膨胀节吸收。就运动补偿而言，这提供了一种简单且经济高效的解决方案，可配备各种连接器，例如焊接端为焊接法兰或松动（可旋转）法兰。非金属软管可按用户要求定制各类挠性管总成，具有防火、防静电、耐温耐压，无击穿、无泄露、耐酸碱等一系列功能。软管可能被从接头位置拉松，而造成灾难性的故障。通用软管价格

金属软管主要零件材料是奥氏体不锈钢。通用软管价格

钢管与金属软管连接可靠，外表美观；此金属接头为自固式，用来将金属软管连接于无螺纹的钢管或无螺纹的设备出线口之上；适配金属软管□S型、JSH型、JSB型、JSHG型；适配钢管：薄钢电线管、黑、白铁管（水、煤气管）；选用DGJ自固式金属软管接头时请注意连接钢管软管的规格、尺寸。金属软管接头是现代工业管路中的一种的柔性管道。避免金属软管接头发生泄漏的防范措施：为了让金属软管在使用过程中正常发挥作用，除了在发现有泄漏的时候及时采取补救措施，在此之前还需加强防范措施，尽可能避免发生泄漏。通用软管价格